

IDENTIFICACIÓN

PA-LE.3 (97)

BARRIO	LITORAL ESTE	HOJA	18	PLANEAMIENTO INCORPORADO:	Estudio de Detalle - LE.9 "Marengo"
--------	--------------	------	----	---------------------------	-------------------------------------

Identificación y Localización

**Ordenación**

Planeamiento y Gestión

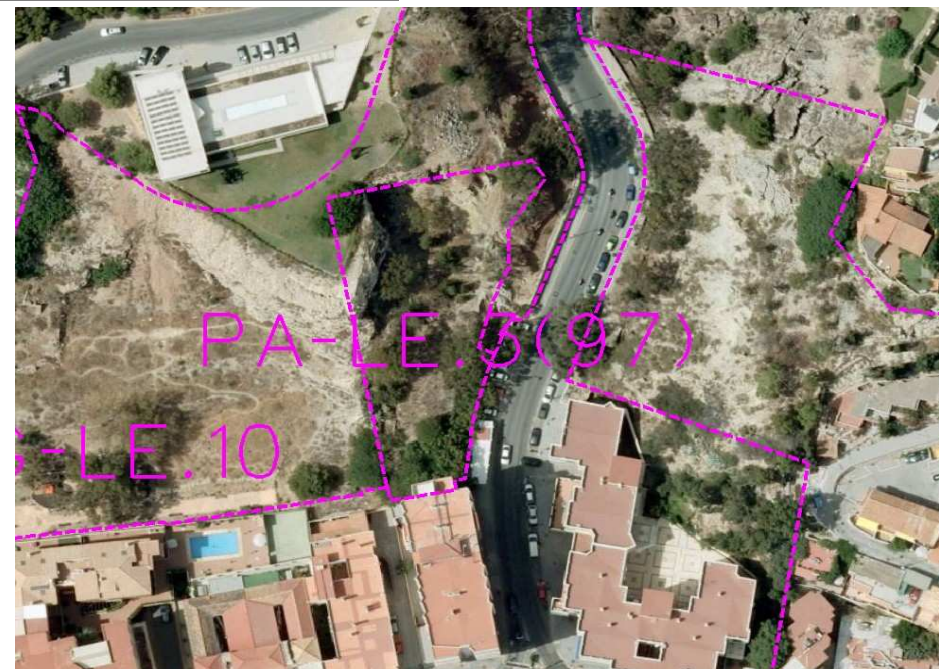
Planeamiento incorporado:

Estudio de Detalle LE.9 "Marengo". Aprobación Definitiva: 29-11-02

Gestión Urbanística:

Convenio Urbanístico:

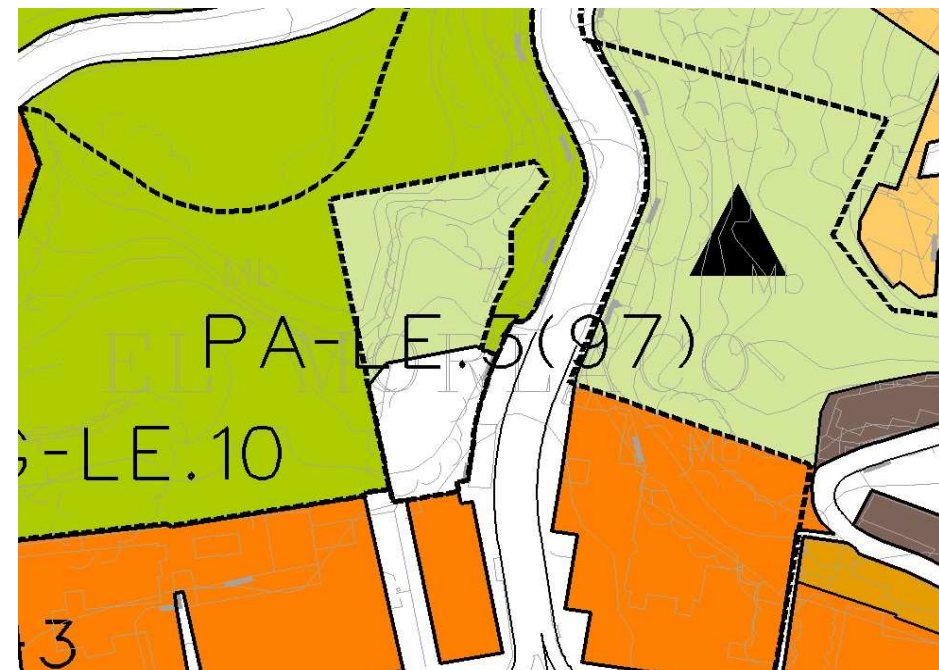
Plan Especial de Infraestructuras Básicas:



CONDICIONES

- 1.- Obtención de zona verde.
- 2.- Construcción de edificio de aparcamiento.
- 3.- Ordenanza: MC
- 4.- Altura máxima desde rasante acera: 16 m.
- 5.- Techo máximo edificable total, incluido bajo rasante: 2.200 m<sup>2</sup>t
- 6.- Uso exclusivo: edificio de aparcamientos.
- 7.- Cesión: 1.320 m<sup>2</sup>s de zona verde.
- 8.- Deberá presentar estudio geológico de los terrenos y medidas para prevenir cualquier riesgo de dicho tipo.

Ordenación Pormenorizada Completa



**DETERMINACIONES**

SUPERFICIE DEL ÁMBITO:	1.954,00 m <sup>2</sup> s	Ie m <sup>2</sup> /m <sup>2</sup> s:	1,13
EDIFICABILIDAD TOTAL:	2.200,00 m <sup>2</sup> t	Uso Global:	
APROV. MEDIO:	m <sup>2</sup> /m <sup>2</sup> s	C.P.H.:	
APROV. SUBJETIVO:	m <sup>2</sup> t	Excesos:	